



Aletha Parolo
Igor Galdino
Josy Rodrigues
Thales Cardarelli
Thiago Takase



Histórico

*Grupo/Empresa criado em março
de 2009 por alunos de graduação
do curso de Tecnologia em Gestão
Ambiental da Universidade
Faculdades Metropolitanas Unidas*





Missão BR Verde

Adequar a BR 381 às necessidades socioambientais e ao desenvolvimento econômico, atingindo assim, o manejo sustentável da Rodovia afim de, proporcionar qualidade de vida para seus usuários, com base na conscientização ambiental para o uso adequado das rodovias brasileiras.





Valores

Responsabilidade Empresarial “ÉTICA E COMPROMETIMENTO”, responsabilidade Social e Ambiental “RELAÇÃO NECESSIDADES VITAIS À VIDA HUMANA E A MANUTENÇÃO PERMANENTE DA BOA QUALIDADE AMBIENTAL COM A PRESERVAÇÃO DOS RECURSOS NATURAIS EXISTENTES.”





Produtos e Serviços Oferecidos

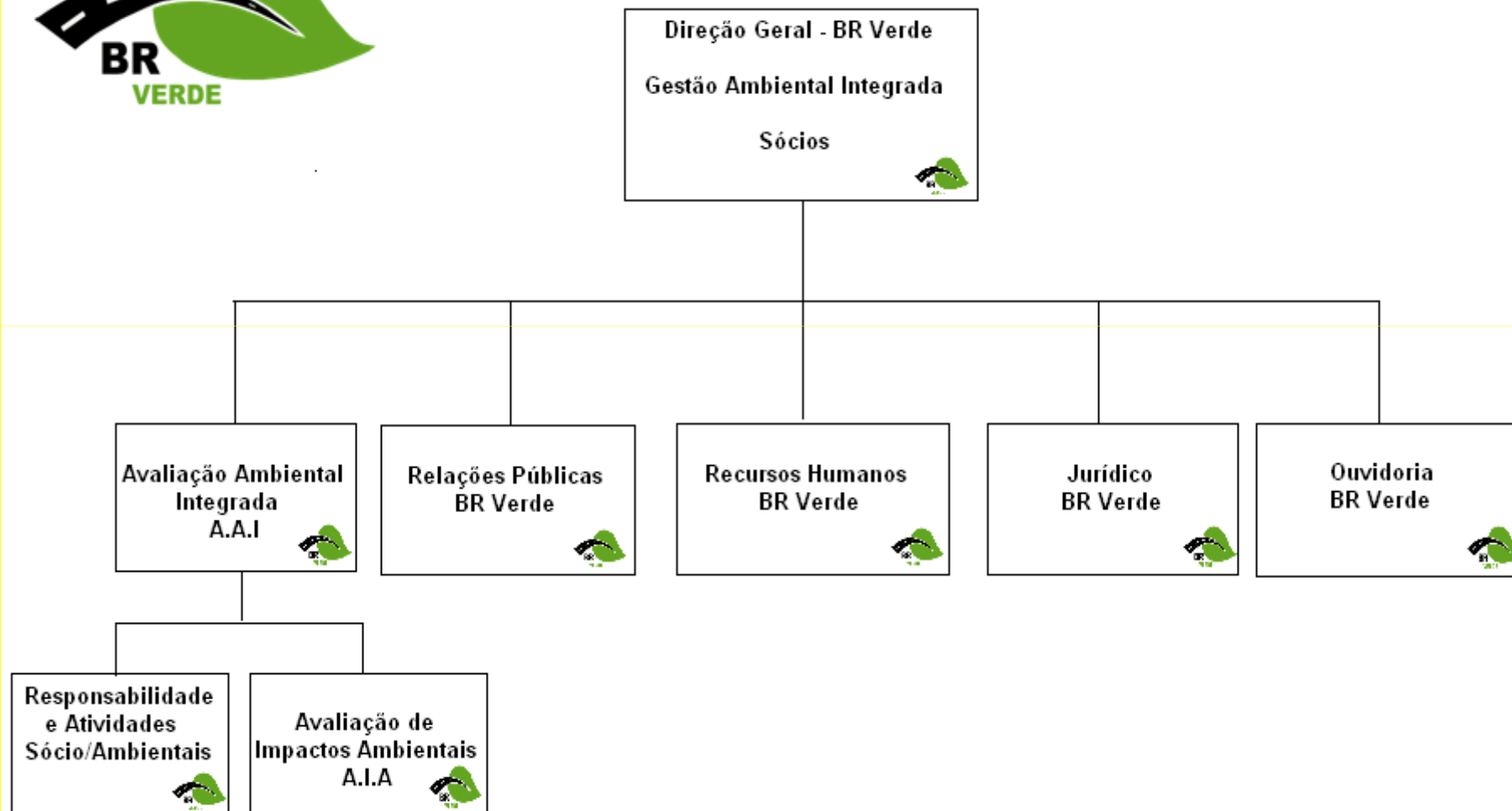
O produto a ser oferecido seria o uso de uma rodovia de boa qualidade e enquadrada às necessidades socioambientais aliada a sustentabilidade ambiental em todo o trecho paulista da rodovia



Organograma BR Verde



Organograma Funcional BR Verde





SEGMENTO - BR VERDE





Principais Concessões Brasileiras





Clientes

BR Verde





BR Verde – Fernão Dias





O porquê do trecho Paulista?

Foto: ECOVIAS





O Bandeirante Fernão Dias





Construção da BR-381

foto: OHL





IMPACTOS CAUSADOS NA OBRA



- **Sonoros**
- **Paisagísticos**
- **Água**
- **Ar**





Impactos Localizados

- **EROSÃO E MUDANÇAS NA ESTRUTURA DO SOLO**
- **REMOÇÃO DA VEGETAÇÃO E DA FAUNA**
- **MUDANÇAS EM LOCAIS POVOADOS E CIDADES**





Impactos à Fauna





Impactos Positivos



- **ÁGUA CANALIZADA PARA POPULAÇÃO.**
- **RODOVIA COMO BARREIRA DE INCÊNDIO.**
- **DESENVOLVIMENTO SOCIOECONÔMICO.**

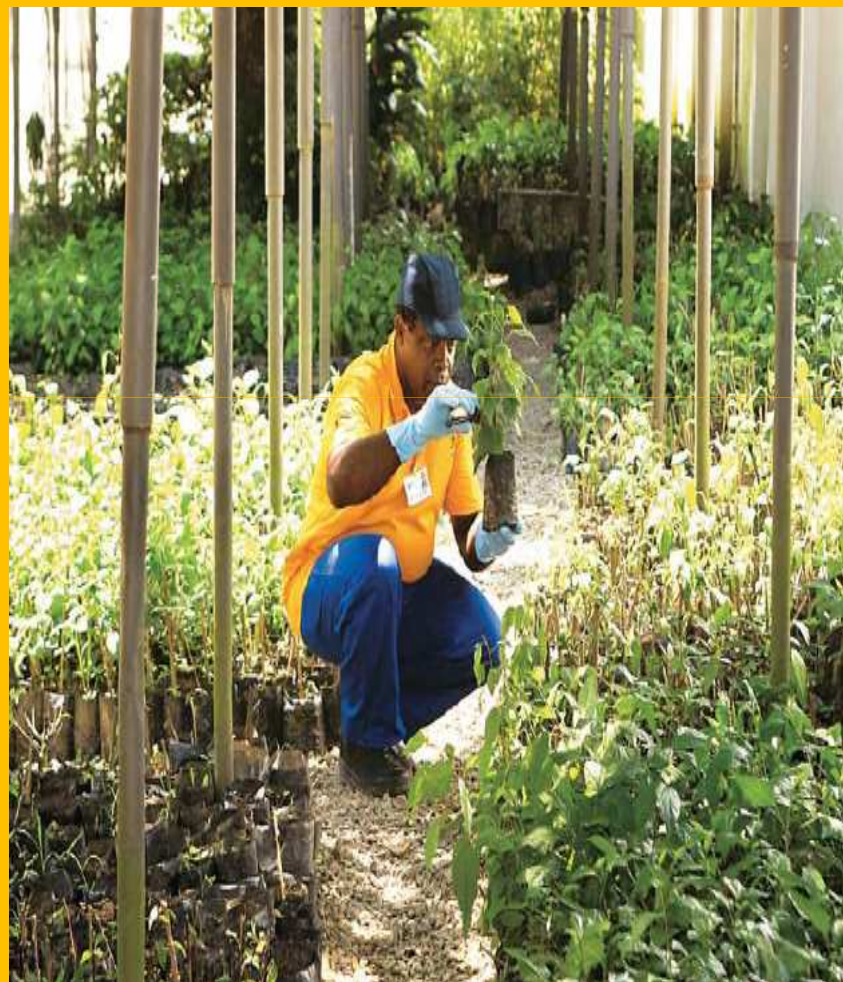




Medidas Mitigadoras

- REFLORESTAMENTO

- OBRAS DE DRENAGEM





Atividades BR Verde

Educação Ambiental





Recapeamento Ecológico

**Recapeamento
com utilização
de Asfalto
Ecológico.**





Apoio ao Usuário





Importância dessas medidas?





Custos e Lucros BR Verde

BR Verde

<i>Gastos Mensais</i>	<i>Quantidade</i>	<i>Total</i>
<i>Funcionários</i>	<i>75 funcionários</i>	<i>R\$106.000,00</i>
<i>Aluguel</i>	<i>1 Escritório (Campinas)</i>	<i>R\$ 2.000,00</i>
<i>Combustível</i>	<i>4 Carros</i>	<i>R\$ 1.000,00</i>
	<i>2 Guinchos</i>	<i>R\$ 1.000,00</i>
<i>Internet</i>		<i>R\$ 500,00</i>
<i>Energia Elétrica</i>		<i>R\$ 1.000,00</i>
<i>Água</i>		<i>R\$ 100,00</i>
<i>Telefone Fixo</i>	<i>3 Aparelhos</i>	<i>R\$ 500,00</i>
<i>Telefone Celular</i>	<i>7 Aparelhos</i>	<i>R\$ 3.000,00</i>
<i>Total</i>		<i>R\$ 115.100,00</i>





Custos e Lucros BR Verde

<i>Gastos Anuais BR Verde</i>	<i>Quantidade</i>	<i>Valor</i>
<i>Carros BR Verde</i>	<i>4 Veículos</i>	<i>R\$ 120.000,00</i>
<i>Aparelhos de Celular</i>	<i>7 Unidades</i>	<i>R\$ 3.500,00</i>
<i>Mudas</i>	<i>R\$ 2,70 à muda 1.000.000 de mudas</i>	<i>R\$ 270.000,00</i>
<i>Reflorestamento (mão de obra)</i>	<i>R\$ 703,00 por ha plantado, 95 km de Rodovia</i>	<i>R\$ 66.785,00</i>
<i>Programas Socio-Ambientais</i>		<i>R\$ 300.000,00</i>
<i>Pavimentação Ecológica</i>	<i>Cada 30 KM de Rodovia</i>	<i>R\$ 1.100.000,00</i>
<i>Sinalização Eletrônica</i>		<i>R\$ 100.000,00</i>
<i>Sinalização Horizontal</i>		<i>R\$ 30.000,00</i>
<i>Sinalização Vertical</i>		<i>R\$ 20.000,00</i>
<i>Manutenção Geral</i>		<i>R\$ 100.000,00</i>
<i>Suporte ao Usuário BR Verde</i>		<i>R\$ 500.000,00</i>
<i>Tributos</i>		<i>R\$</i>
Receita	R\$ 511.000,00 (mês)	R\$ 6.132.000,00 (ano)
Lucro		R\$ 4.182.000,00 (ano)
Valor do pedágio à R\$ 1,70		





Legislação

Resolução 258/07 CONTRAN

- Regulariza o uso das balanças nas rodovias brasileiras afim de, garantir a qualidade dessas rodovias e o bom estado de conservação dos pesados veículos que circulam por elas.

Lei Federal 8.987/95

- Esta lei diz que o regimento das concessões de serviços públicos devem obrigatoriamente passar por processos de licitação para serem concedidas às concessionárias, regulamenta serviços, direitos e obrigações dos usuários, a política tarifária dos pedágios e o objetivo da Concessão.



Agradecimentos

A todos os companheiros que compõem a turma do 5º semestre do Curso de Tecnologia em Gestão Ambiental da UniFMU, em especial aos amigos Claudio Fukumitsu, Pedro Lourernço e Juliana Ferrari, a paciência e orientações de todos os nossos professores que nos ampliaram conhecimentos indispensáveis a nossas vidas no decorrer desses cinco semestres do curso, nossas famílias, amigos e a todos nós que integramos o Grupo BR Verde.

Muito Obrigado a todos.



Grupo BR Verde.

